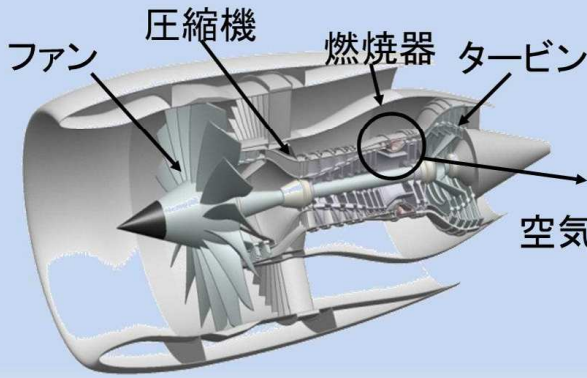


# 法政大学 理工学部 機械工学科

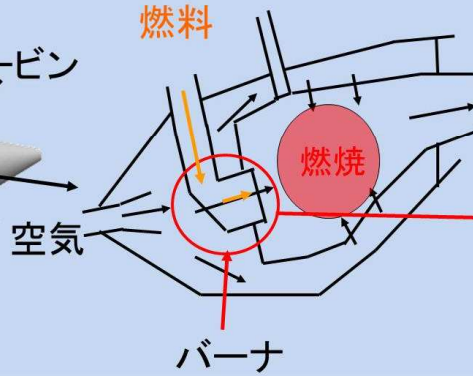
## 反応流体研究室 林 茂 教授

航空環境技術の開発を旨とし、ジェットエンジン燃焼器の噴霧、燃焼特性、排出特性の研究を行っています。また、そのためのレーザーによる流場の計測やCFD(コンピュータによる流れ解析)による予測の研究も並行して進めています。これらの研究のいくつかはJAXA航空宇宙研究センターとの連携により行っています。

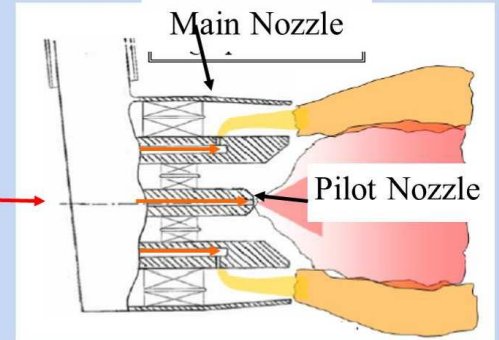
・ファンジェットエンジンの構造



・燃焼器断面模式図

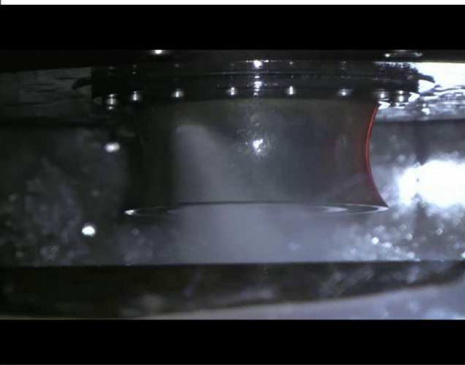


・クリーンエンジン用同軸バーナの概念図

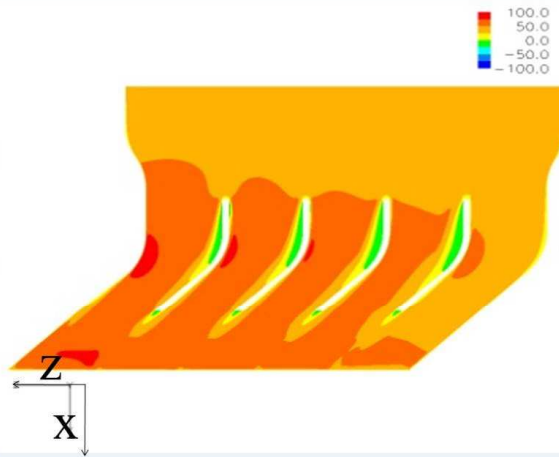


### 研究紹介

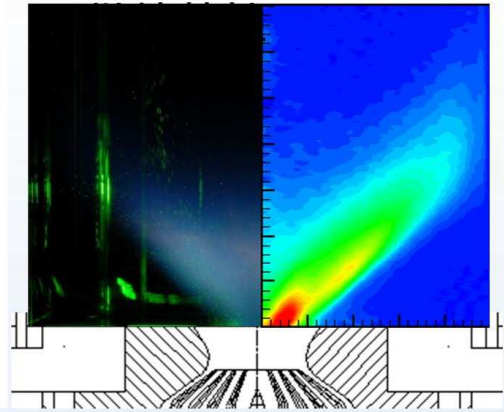
(a)高圧場での噴霧特性評価試験



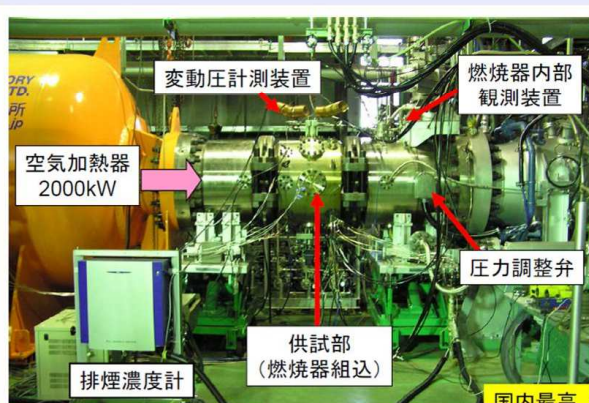
(b)2次元燃料ノズルのCFD解析



(c)エアブラストノズルの噴霧火炎の構造



(d)JAXA高温燃焼試験設備でのガス分析の様子



(e)高温既燃ガス中に噴射された予混合気噴流の火炎

